

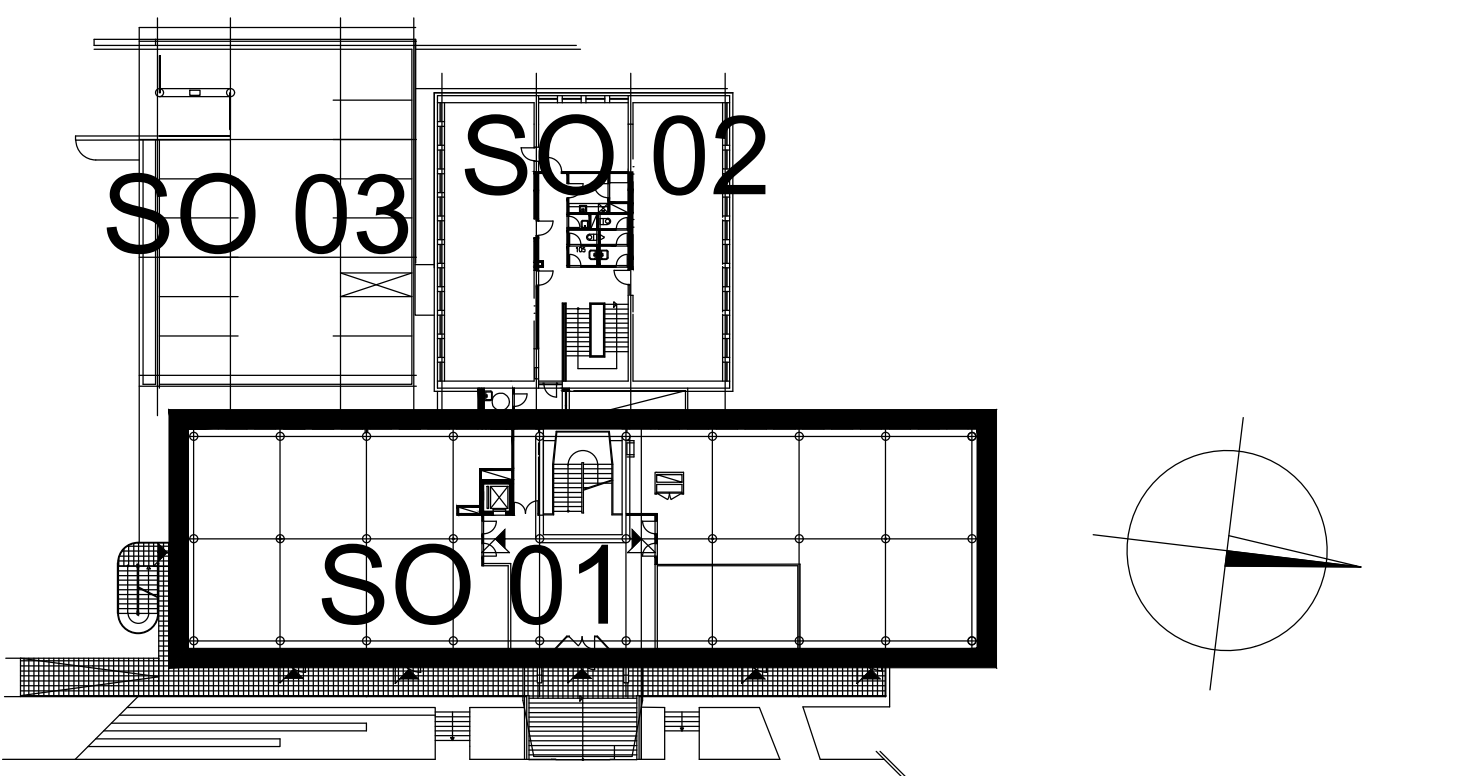
POZNÁMKA:

- 1) STROPNÍ KONSTRUKCE A SLoupY BUDOU ZESÍLENY UHLÍKOVÝMI LAMELAMI A UHLÍKOVOU KANINOU (VNITŘNÍ SLoupY) DLE PROJEKTU STATIKY – SO01 ČÁST D1.2. STROPNÍ KONSTRUKCE BUDE ZESÍLENA LAMELAMI PŘI SPODNÍM I HORNÍM POVrchU ŽELEZOBETONOVÉ STROPNÍ DESKY. TYTO LAMELY A UHLÍKOVÁ KANINA NESMÍ BÝT PORUŠENY DALŠÍM POSTUPEM PRACÍ NA STAVBĚ – PROSTUPY A ZÁVĚSY PRO TRUBNÍ ROZVODY, SVĚTLA, PODHLÉDY... APOD
- 2) TYTO UHLÍKOVÉ LAMELY Y 1. NP NEMUSÍ BÝT CHRÁNĚNY PROTIPOŽÁRNÍM OBKLADEM – ZÁVĚSY PRO POTRUBÍ KOTVIT MIMO LAMELY, PROSTUPY MEZI 2. NP A 1. NP PROVÁDĚT ZE 2. NP PO APLIKACI UHLÍKOVÝCH LAMEL, PŘED PROVÁDĚNÍM NAŠLAPNÝCH VRSTEV PODLAHY.

LEGENDA MÍSTNOSTÍ

ČÍSLO MÍSTNOSTI	ÚČEL MÍSTNOSTI	VEŠTĚNÍ VLOHY	PLOCHA m²	PODLAHA	OK.	OPRAVA POVRCHU	POZNÁMKA
A101	SCHODIŠTĚ		19,00	POVL. KRYTINA ZATĚŽOVÁ		VOD. VOD. VOS. ZC	TS
A102	PODOSH. PROSTOR–NOVA	PODLAHA	22,35	KERAM. DLAŽBA		VOD. VOD. ZC	KS
A103	CHODBA		8,37	KERAM. DLAŽBA		VOD. VOD. MO. VOS.	KS
A104	VÝTAH OSOBNÍ		2,89	–		VOD.	
A105	OKLIDOVÁ KOMORA		4,19	KERAM. DLAŽBA 300/300		VOD. MO. VOS. MO	
A106	VSTUPNÍ HALA		46,75	KERAM. DLAŽBA		VOD. VOD. VOS. MO	KS
A107	ZÁVĚRÍ		13,14	KERAM. DLAŽBA		VOD. VOD. VOS. MO	KS
A108	TECHNICKÁ MÍSTNOST		2,28	KERAM. DLAŽBA		VOD. VOS. MO	KS
A109	RUI–OBCHODNÍ PROSTOR		63,53	CEM. POTĚR – NA		VOD.VOD.VOS.MO.MS	
A109a	RUI–SKLAD		54,82	CEM. POTĚR – NA		VOD. VOD. VOS. MS	
A109b	RUI–VÝDEJ ZZ		10,00	CEM. POTĚR – NA		VOD. VOS. MS	
A109c	RUI–PŘÍJEM		15,67	CEM. POTĚR – NA		VOD. VOS. MS	
A109d	RUI–BENNY MÍSTNOST, ŠATNA		13,74	CEM. POTĚR – NA		VOD. VOS. MS	
A109e	RUI–KANCELÁŘ		6,92	CEM. POTĚR – NA		VOD. VOS. MS	
A109f	RUI–PŘÍPRAVA LÉČIV		21,37	CEM. POTĚR – NA		VOD. VOS.	
A109g	RUI–UMÝVARNÁ SKLA		16,55	CEM. POTĚR – NA		VOD. VOS. MO	
A109h	RUI–PŘEDSÍN WC		2,65	CEM. POTĚR – NA		VOD. VOS.	
A109i	RUI–WC		1,97	CEM. POTĚR – NA		VOS. MO	
A109j	RUI–WC		1,97	CEM. POTĚR – NA		VOS. MO	
A109k	RUI–OKLID		1,90	CEM. POTĚR – NA		VOS. MO	
A110	RUI–OBCHODNÍ PROSTOR		69,10	CEM. POTĚR – NA		VOD. VOD. VOS. MO	
A111	RUI–OBCHODNÍ PROSTOR		238,13	CEM. POTĚR – NA		VOD.VOD.VOS.MO.MS	
A111a	RUI–PŘEDSÍN WC		2,73	CEM. POTĚR – NA		VOD. VOD. VOS. MO	
A111b	RUI–WC		1,78	CEM. POTĚR – NA		VOD. VOS. MO	
A111c	RUI–SKLAD		9,12	CEM. POTĚR – NA		VOD. VOD. VOS. MO	
A111d	RUI–OKLIDOVÁ KOMORA		1,70	CEM. POTĚR – NA		VOD. VOD. VOS. MO	
A112	RUI–OBCHODNÍ PROSTOR		60,05	CEM. POTĚR – NA		VOD. VOD. VOS. MO	
A113	SCHODIŠTĚ–VENKOVNÍ OKNO		22,80	LITA STĚRKA			
A114	SCHODIŠTĚ–VENKOVNÍ STAV		34,60	KÁMEN–ZULOVÁ DLAŽBA STAV		VOS.	
A115	PRÍSTUPOVÁ RAMPA–VENKOVNÍ		111,00	LITA STĚRKA			

Revize	Datum	Popis změny	Vypracoval	Kontroloval
01				
02				



Objednatel: **OBK SERVIS a.s.**
Panele 289/6
190 15 Praha 9 - Satalice

Koordinace stavby a profesí	JTSK, BpV
Koordinace stavby a technologie	Ing. Michal Bezruč
Statik	Ing. Michal Bezruč

Hlavní projektant	Vedoucí projektant	Vypracoval	Kontroloval	Ing. JAROMÍR VEČERKA U Tesco 245 760 01 Zlín-Lubnice tel.: 605 121 044 e-mail: jromir.veverka@seznam.cz
Ing. Jaromír Večerka	Ing. Jaromír Večerka	Ing. Jaromír Večerka	Ing. Jaromír Večerka	

Oprávněná osoba kooperanta: číslo zakázky:

Hlavní projektant	Vedoucí projektant	Vypracoval	Kontroloval	s-projekt plus, a.s. s-projekt plus, a.s. inženýrská činnost 17. Březí 508 760 01 Zlín-Lubnice tel.: 605 121 044 e-mail: jromir.veverka@seznam.cz
Ing. arch. Jiří Soukal				

stavba: "OKO" Zlín - Tř. T. Bati modernizace objektu č.p. 508 a č.p. 5682	HIP Ing. arch. J. Soukal
číslo zakázky	19-4180-217
stupeň dokumentace	DPS
datum 1. vydání	03/2020

objekt: SO 01 Objekt A - č.p. 508	mřížko: 1:50	formát: 12 A4
profese: D1.4.c - ZAŘÍZENÍ VZDUCHOTECHNIKY A CHLAZENÍ	datum revize:	výška číslo:
obsah: PŮDORYS 1.NP		

název dig.souboru: SO01_D14c_13_np01_0.dwg	číslo výkresu: SO01	D1.4.c	13	číslo revize: 0
--	---------------------	--------	----	-----------------